



Samen

werken aan werk

bezoek KZOB 18 maart 2011

ATLANT GROEP WERK MET MEERWAARDE



Gastheren



- Paul Verbakel

directeur Groepsdetacheringen



- Rob Rijnen

teammanager groepsdetachering Dorel

- Theo Ostendorf

teamleider Kwaliteit groepsdetachering Dorel

- Olaf Fugers

arbeidsmakelaar



Programma



13.30 uur Ontvangst

13.45 uur Presentatie



14.45 uur Rondleiding

15.30 uur Afsluiting, gevolgd door informeel
samenzijn

16.30 uur Einde programma



Atlant Groep



- Richt zich op duurzame arbeids- / maatschappelijke participatie van personen met een grote afstand tot de arbeidsmarkt
- Langdurig werklozen en mensen met een arbeidsbeperking
- In het kader van Wet sociale werkvoorziening, Wet werk en bijstand, Wet werk en inkomen naar arbeidsvermogen, Wet Wajong, Wet investeren in jongeren, Wet verbetering poortwachter
- In opdracht van gemeenten, UWV, bedrijven en individuen

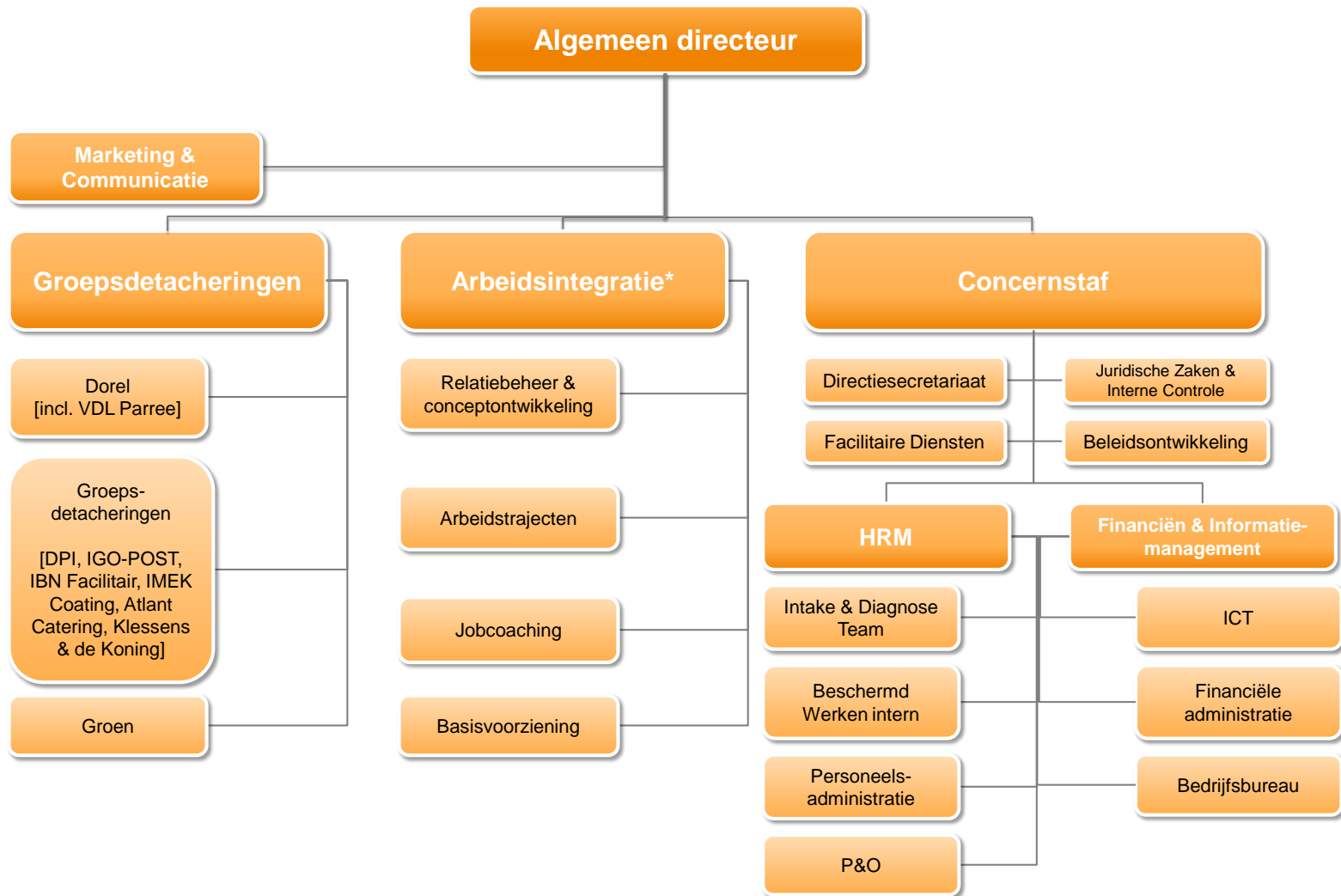


Profiel Atlant Groep



- Opgericht door 6 Peelgemeenten [gemeenschappelijke regeling]
- 60 miljoen euro omzet
- Locaties: Helmond, Heerlen en Eindhoven
- 2.000 mensen aan de slag via de Atlant Groep
- Begeleiding ca.1.200 werklozen per jaar
- 95% van de medewerkers [sociale werkvoorziening] werkt 'buiten de muren' van de organisatie
- Speciale voorzieningen voor 'onderkant'

Organisatiestructuur





Context



- Ruim miljoen personen in Nederland aan de zijlijn
- Deze groep past gemiddeld niet op beschikbare vacatures
- Heeft vaak niet de mogelijkheid deel te nemen aan een opleiding die de kansen op de arbeidsmarkt vergroot
- Dus: mismatch tussen vraag en aanbod -> structureel probleem
- Demografische ontwikkelingen laten een tekort zien op de arbeidsmarkt -> arbeidsvermogen van iedereen goed benutten én vergroten



Andere kijk op werk

- Daarom: anders kijken naar werkprocessen en vacatures
 - Re-engineering van bedrijfsprocessen
 - Jobcarving
- Mensen aan de zijlijn voorbereiden op werk. Methodisch in beeld brengen van mogelijkheden en belemmeringen.
 - Diagnose
 - Assessment, opleiding, begeleiding, werkervaring
 - Objectieve loonwaardebepaling



Van uitkering naar werk





Atlant Groep en werkgevers

- Uitgebreid werkgeversnetwerk – Stichting Atlant Partnership

- Conceptontwikkeling met werkgevers.

Uitgangspunten:

- Economische voordelen werkgever
- Geen administratieve rompslomp
- Maatschappelijk verantwoord ondernemen



Groepsdetachering Dorel



- Al ruim 25 jaar een relatie
- Samen organiseren van de supply chain
- Gericht op productie en meedenken in het engineering proces.
- Dorel richt zich op engineering, verkoop en logistiek
- Focus Atlant Groep op levering capaciteit voor assemblage. Biedt breed personeelsconcept aan en denkt mee met de klant
- Diverse werkvormen: groepsdetachering, individuele detachering, begeleid werken, re-integratie en stages.



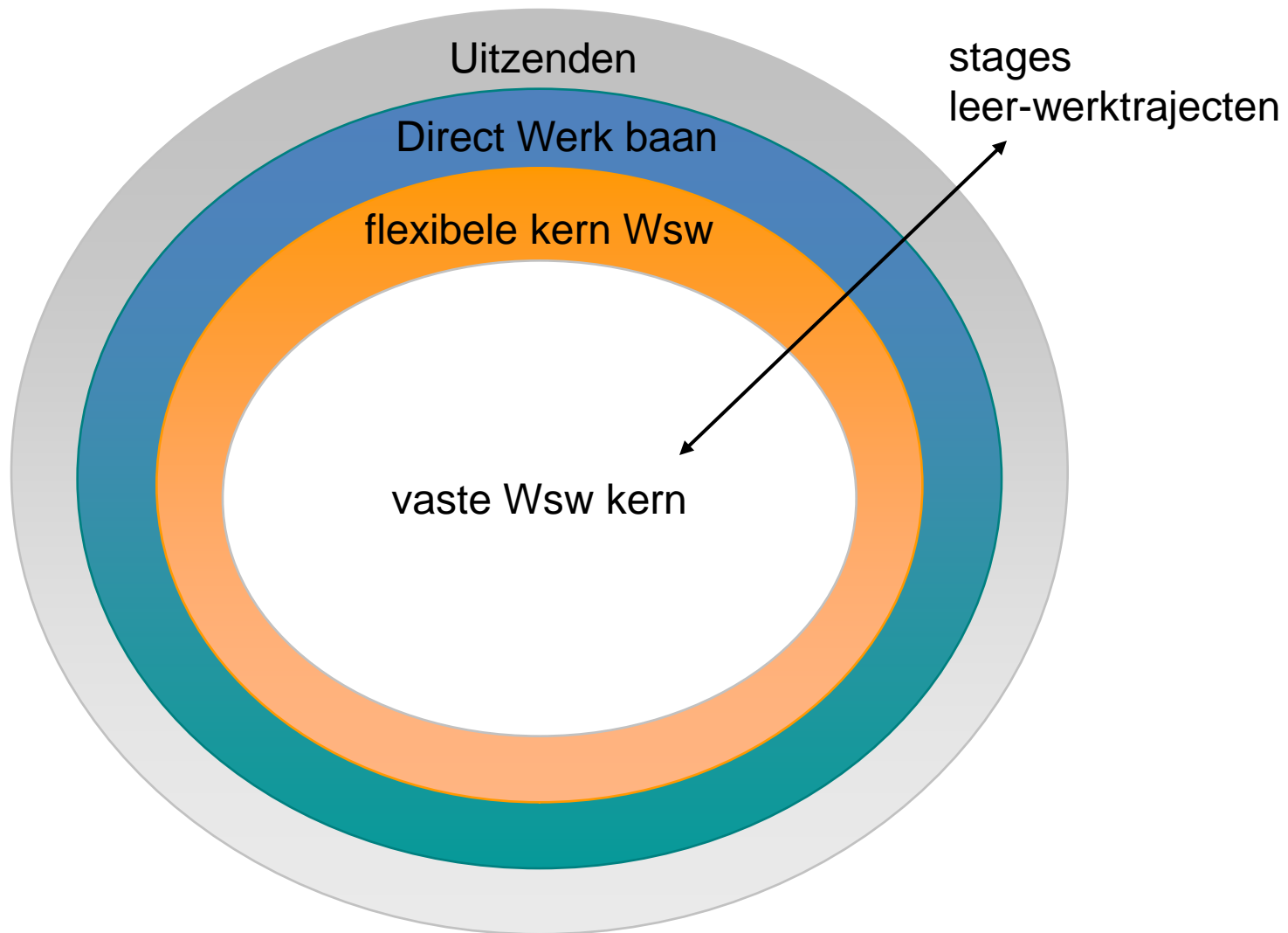
Feiten en cijfers



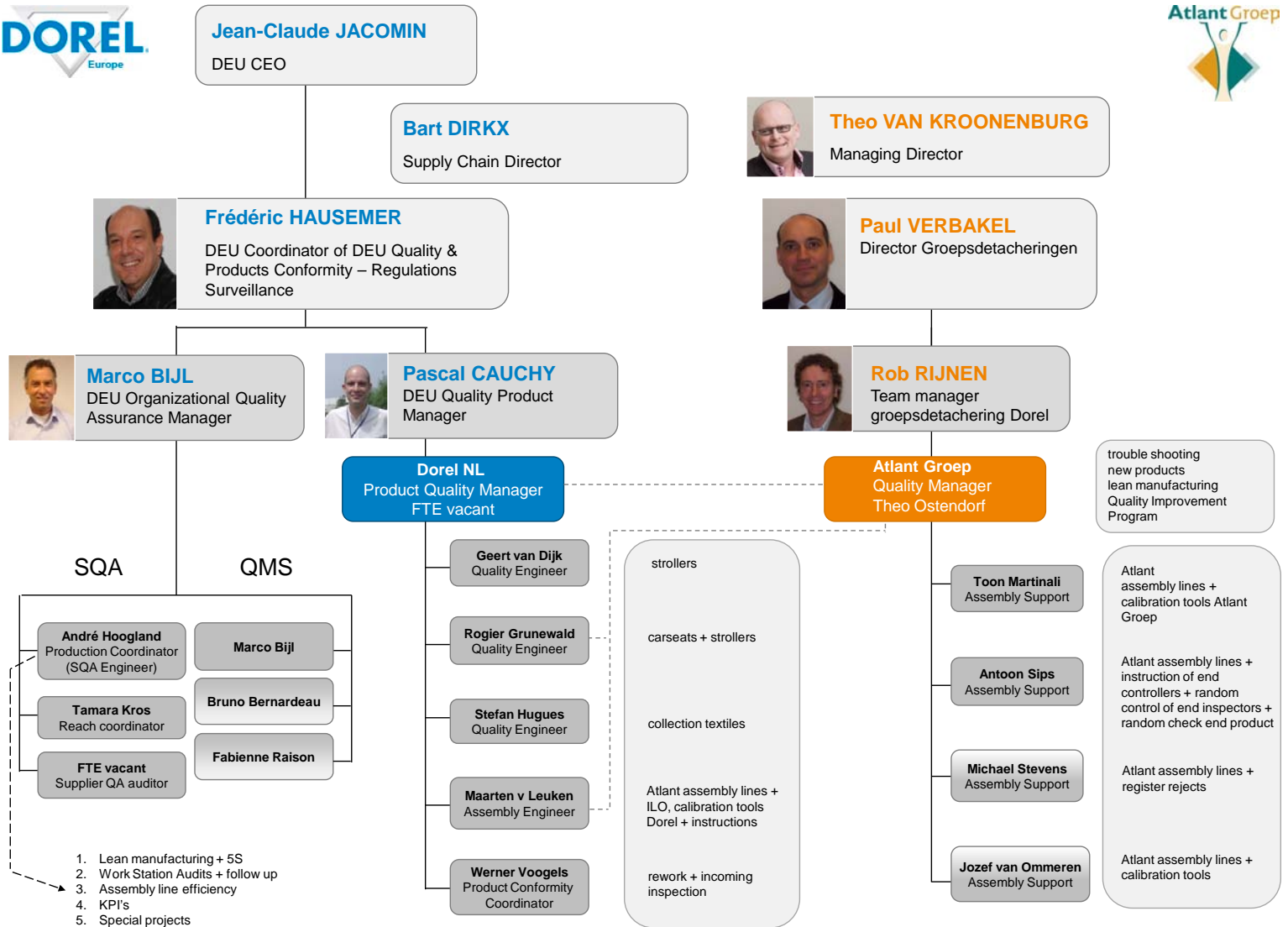
- Klant: Dorel Europe, onderdeel van Canadese Dorel Industries
- Product: Maxi-Cosi, 15 types
- Inzet medewerkers:
 - 500 fte + 100 fte inleen
 - mensen gedetacheerd op de logistieke afdeling van Dorel
- 18 assemblagelijnen en 2 afdelingen voormontage
- Jaarlijks 1.500.000 Maxi-Cosi car seats
- Kwaliteitsproduct



Flexibele inzet personeel



Kwaliteitsstructuur



Verantwoordelijkheden



KWALITEIT DOREL

- Productverantwoordelijkheid
- Vrijgave assemblageprotocol door engineering
- Leveren van productspecificaties en klantspecifieke instructies
- Vrijgave eindcontroleurs
- Vrijgave assemblagelijnen nieuwe producten
- Vrijgave assemblagelijnen bij verandering producttypes
- Assemblage-instructies inclusief eindcontrole-instructies
- Opvolging uitval
- Ingangscntrole componenten
- Leveren van klantspecifieke instrumenten
- Kalibratie en onderhoud gereedschappen Dorel
- Opvolging A.O.D.'s
- Audits QAP



KWALITEIT ATLANT GROEP

- Assemblageverantwoordelijkheid: garanderen van assemblageproces volgens aangeleverde specificaties [procedures, assemblageprotocol, kwaliteitsinstructies, QAP]
- Input assemblageprotocol en jobcarving
- Training eindcontroleurs
- Kalibratie en onderhoud gereedschappen Atlant Groep
- Signaleren en rapporteren A.O.D.'s
- Registreren van uitval en eerstelijnsanalyses
- Opvolging QAP audits [corrigerende acties]
- Quality Improvement Program
- Sparring partner op het niveau van de Quality Engineer en Product Quality Manager Dorel



Projecten irt kwaliteit

- Lean manufacturing supply chain [Dorel-DPI-Atlant Groep]
 - Pull [supermarket]
 - Direct shipment
 - Overprocessing
- Implementatie ISO Dorel procedures [MMS]
- Implementatie nieuwe kwaliteitsorganisatie [1-1-2011]
- Implementatie Quality Assembly Policy
 - 5S, traceability, one piece flow, work instructions
- Quality Improvement Program
- Supply policy; volume en mix flexibiliteit

Einde



- Bedankt voor uw aandacht!
- Rondleiding en gelegenheid tot stellen vragen.